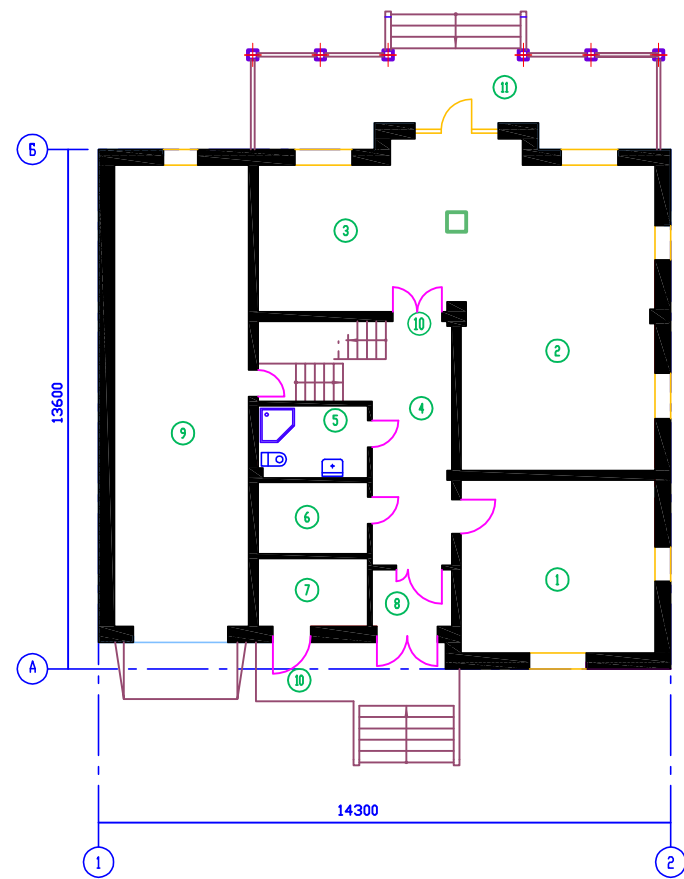
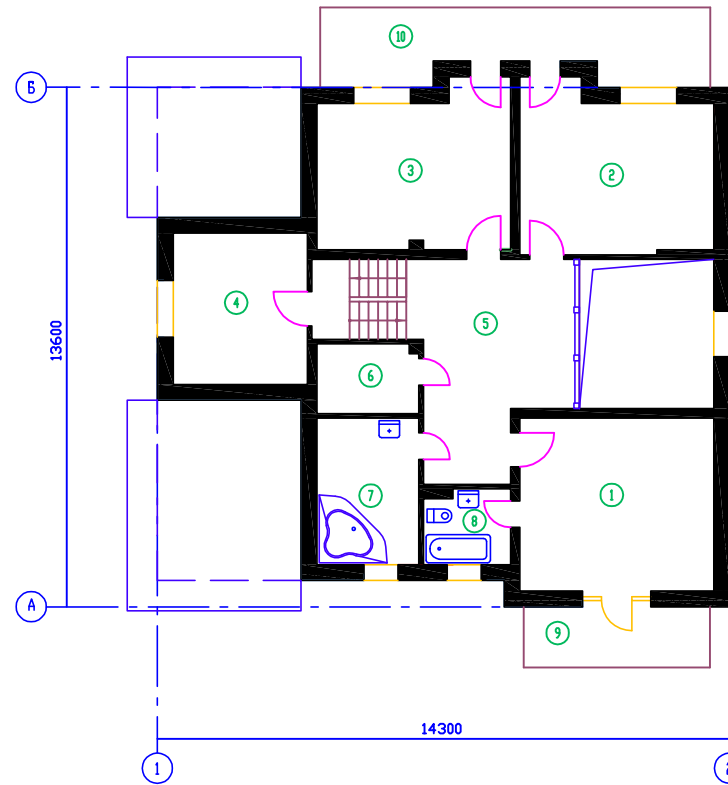


Жилой дом. Типовой проект №3 "Гран Монте"

План 1-го этажа



План 2-го этажа



Экспликация

1 этаж:

1. Кабинет	22.1 м ²
2. Гостиная	40.5 м ²
3. Кухня	18.2 м ²
4. Холл	12.7 м ²
5. Санузел	5.3 м ²
6. Гардеробная	5.3 м ²
7. Бойлерная	5.1 м ²
8. Тамбур	3.1 м ²
9. Стоянка на 2 автомобиля	39.8 м ²
10. Терраса	8.1 м ²
11. Терраса	23.6 м ²

S расчетная 1 этаж = 183.8 м²

2 этаж

1. Спальня	21.2 м ²
2. Спальня	19.1 м ²
3. Спальня	18.6 м ²
4. Комната для гостей	13.0 м ²
5. Холл	19.8 м ²
6. Гардеробная	4.7 м ²
7. Ванная	10.2 м ²
8. Ванная	4.2 м ²
9. Балкон	7.8 м ²
10. Балкон	17.6 м ²

S расчетная 2 этаж = 136.2 м²

S расчетная дома = 320 м²



						АС			
Дачный поселок Шамони в районе поселка Элита. Проект планировки. Корректировка 2016г.									
Изм		Лист	№. док	Подпись	Дата	Жилой дом. Типовой проект N 3 S = 320м ²	стадия	лист	листов
							Р	16	17
Гл. констр.	Молтянский				2016	План 1 и 2 этажа. Общий вид			
Исполн.	Диль				2016				
Проверил	Грановская				2016				