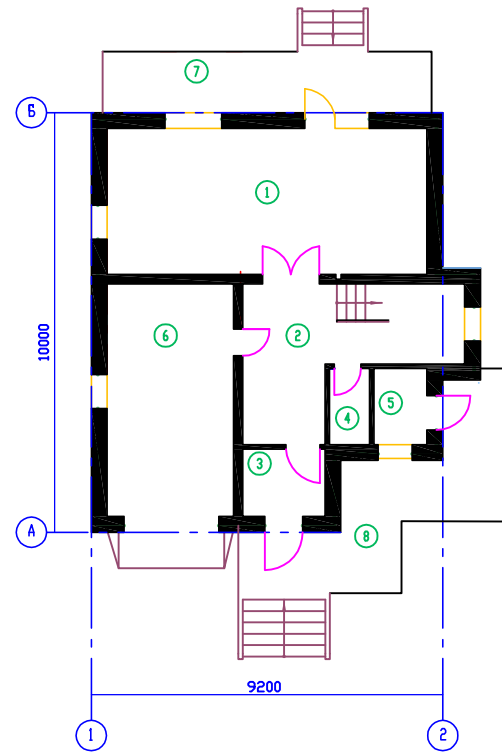
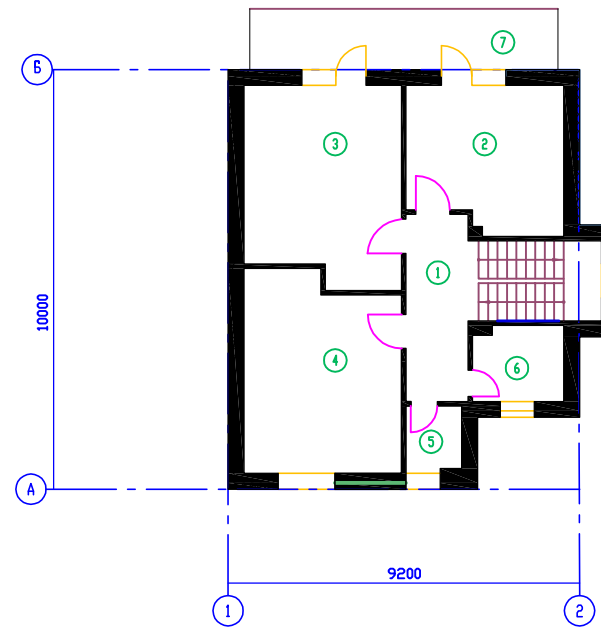


Жилой дом. Типовой проект №1 "Аржантье"

План 1-го этажа



План 2-го этажа



Экспликация

1 этаж:

| | |
|-------------------|---------------------|
| 1. Кухня-гостиная | 32.6 м ² |
| 2. Холл | 17.3 м ² |
| 3. Тамбур | 3.9 м ² |
| 4. Санузел | 2.1 м ² |
| 5. Бойлерная | 2.8 м ² |
| 6. Стоянка | 20.5 м ² |
| 7. Терраса | 14.0 м ² |
| 8. Терраса | 18.0 м ² |

S расчетная 1 этаж = 85.7 м²

2 этаж

| | |
|-------------|---------------------|
| 1. Холл | 15.9 м ² |
| 2. Спальня | 15.4 м ² |
| 3. Спальня | 21.3 м ² |
| 4. Спальня | 21.4 м ² |
| 5. Кладовая | 2.6 м ² |
| 6. Ванная | 4.7 м ² |
| 7. Балкон | 13.0 м ² |

S расчетная 2 этаж = 88.3 м²

S расчетная дома = 174 м²



| | | | | | | | | | |
|-------------|------------|------|--------|---------|------|--|--------|------|--------|
| | | | | | | АС | | | |
| | | | | | | Дачный поселок Шамони в районе поселка Элита. Проект планировки. Корректировка 2016г. | | | |
| Изм | | Лист | №. док | Подпись | Дата | Жилой дом. Типовой проект N 1. S = 174 м ² | стадия | лист | листов |
| | | | | | | | Р | 14 | 17 |
| Гл. констр. | Молтянский | | | | 2016 | План 1 и 2 этажа. Общий вид | | | |
| Исполн. | Диль | | | | 2016 | | | | |
| Проверил | Грановская | | | | 2016 | | | | |